



Segler-Gemeinschaft Rheinmünster e.V.
Mitglied im Deutschen Segler-Verband

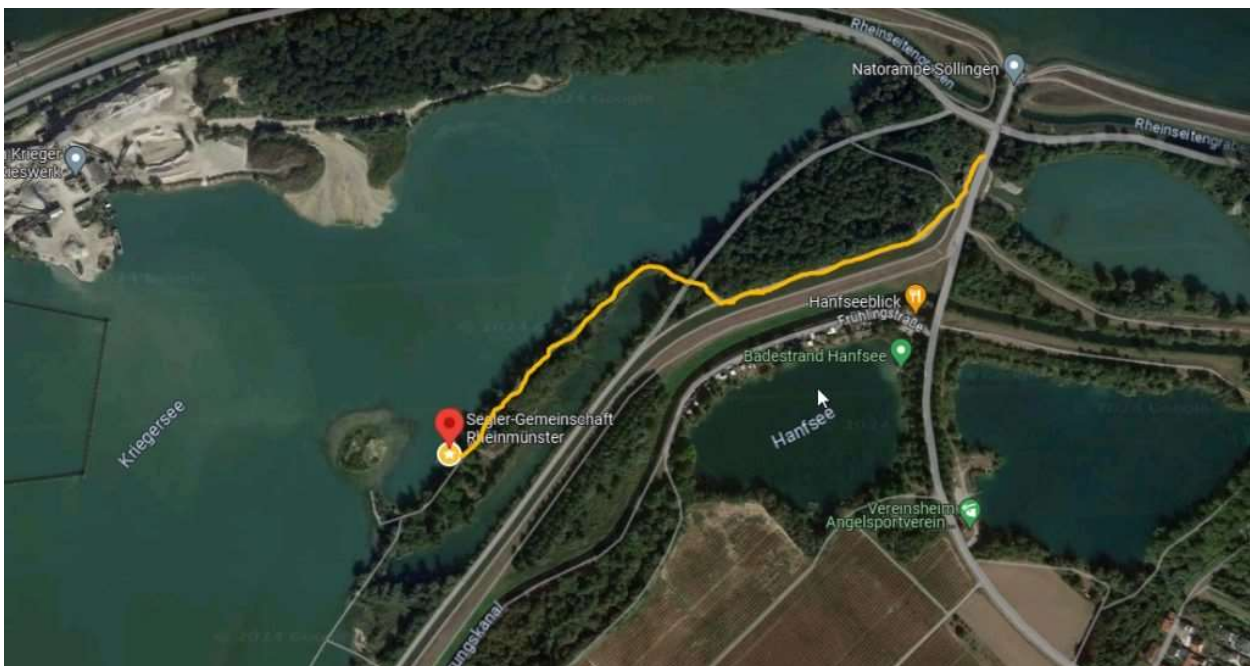
Anfahrtsbeschreibung Segler-Gemeinschaft Rheinmünster e.V.

Die Anfahrt erfolgt über die B36, Ortsdurchfahrt Rheinmünster-Söllingen in Richtung Rhein / Nato-Rampe oder über die Straße entlang des Rheinseitenkanals.

Ihr könnt „Nato-Rampe Söllingen“ ins Navi eingeben.

Ab da seht ihr unten auf der Karte den gelben Weg. Die weitere Zufahrt für PKW durch die Schranke auf der Polderschleuse ist nur für Vereinsmitglieder mit Schlüssel möglich. Daher bitte an der Nato-Rampe parken.

Der Weg zum Vereinsgelände ist zu Fuß gut machbar. Hierzu auf dem Damm an dem Schleusenhaus vorbei nach rechts unten gehen, dann dem Weg geradeaus folgen. Das Waldstück auf der rechten Seite liegen lassen. Nach ca. 800m geht es rechts ab Richtung See und nun immer geradeaus und am See lang. Nach weiteren 500m ist das Vereinsgelände der Segler-Gemeinschaft Rheinmünster erreicht.



Folgt am besten dem gelben Weg. Bildquelle: Google Maps.

Segler-Gemeinschaft Rheinmünster
<https://seglergemeinschaft-rheinmuenster.de>
kontakt@seglergemeinschaft-rheinmuenster.de