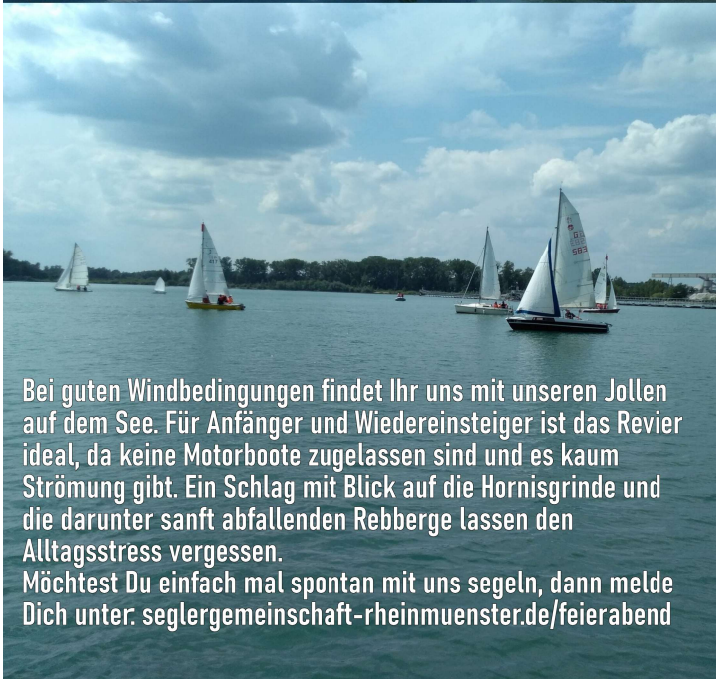




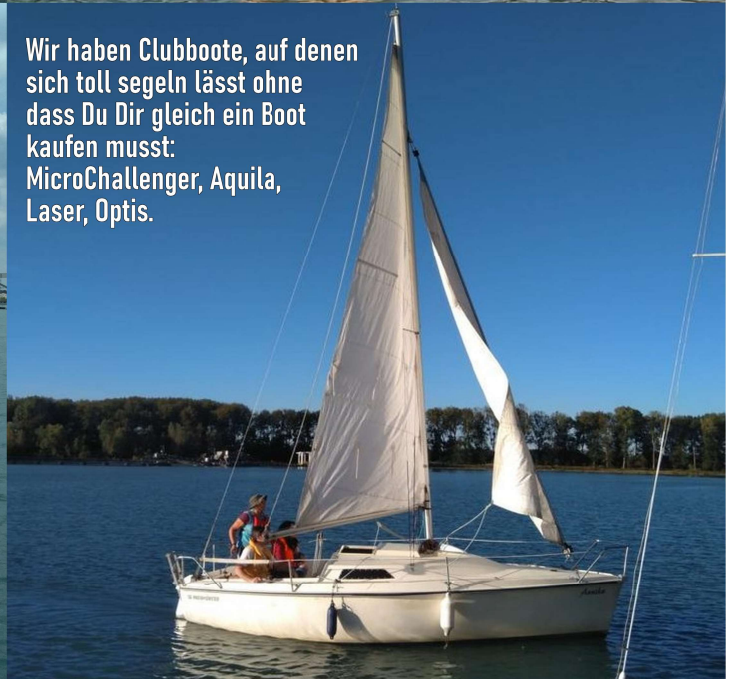
Segeln - ein Sport für die ganze Familie. Gefördert werden Fitness, Technisches Verständnis, Reaktions- und Teamfähigkeit. Als segelnde Familiencrew gemeinsam Spaß und Abenteuer erleben, neue Herausforderungen meistern. Bei Wind und Wetter auf dem Wasser, in der Natur, entspannen.



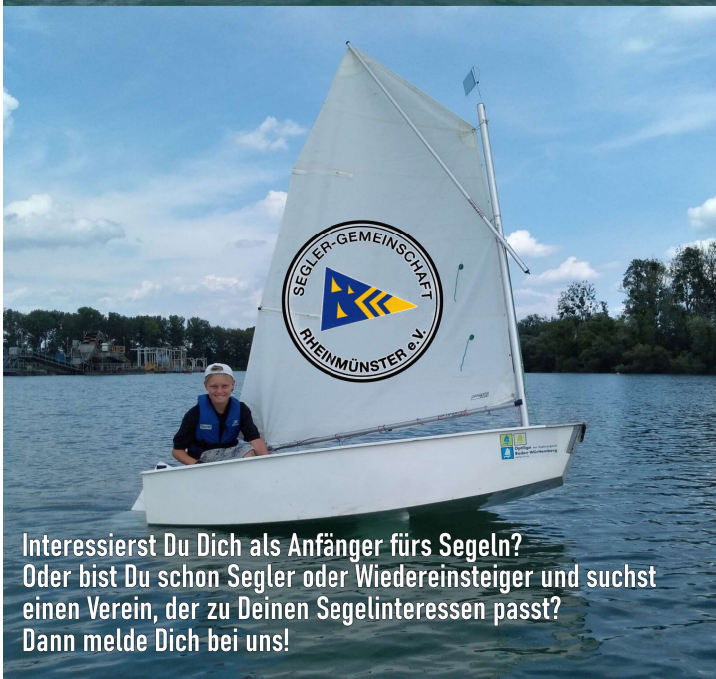
Wir sind eine kleine, familiäre Segler-Gemeinschaft und gehen unserem Hobby am Kriegersee bei Sölingen nach. Neue Segelbegeisterte heißen wir gerne willkommen.



Bei guten Windbedingungen findet Ihr uns mit unseren Jollen auf dem See. Für Anfänger und Wiedereinsteiger ist das Revier ideal, da keine Motorboote zugelassen sind und es kaum Strömung gibt. Ein Schlag mit Blick auf die Hornsgründe und die darunter sanft abfallenden Rebberge lassen den Alltagsstress vergessen. Möchtest Du einfach mal spontan mit uns segeln, dann melde Dich unter: seglergemeinschaft-rheinmuenster.de/feierabend



Wir haben Clubboote, auf denen sich toll segeln lässt ohne dass Du Dir gleich ein Boot kaufen musst: MicroChallenger, Aquila, Laser, Optis.



Interessierst Du Dich als Anfänger fürs Segeln? Oder bist Du schon Segler oder Wiedereinsteiger und suchst einen Verein, der zu Deinen Segelinteressen passt? Dann melde Dich bei uns!

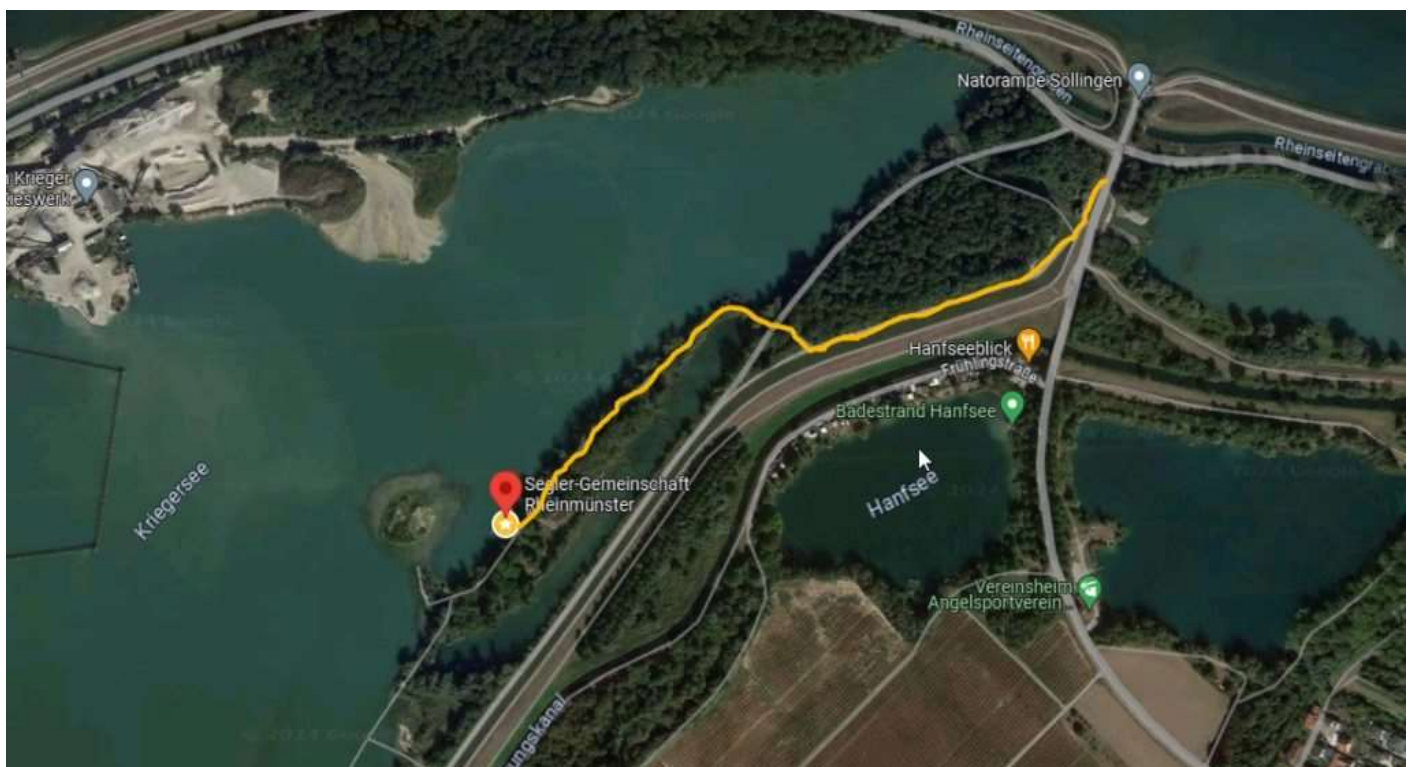


Komm zu uns aufs Wasser!
seglergemeinschaft-rheinmuenster.de
Anfahrtsbeschreibung:
seglergemeinschaft-rheinmuenster.de/anfahrt



Anfahrtsbeschreibung Segler-Gemeinschaft Rheinmünster e.V.

Die Anfahrt erfolgt über die B36,
Ortsdurchfahrt Rheinmünster-Söllingen in Richtung Rhein / Nato-Rampe
oder über die Straße entlang des Rheinseitenkanals.
Ihr könnt „Nato-Rampe Söllingen“ ins Navi eingeben.
Ab da seht ihr unten auf der Karte den gelben Weg.
Die weitere Zufahrt für PKW durch die Schranke auf der Polderschleuse
ist nur für Vereinsmitglieder mit Schlüssel möglich.
Daher bitte an der Nato-Rampe parken.
Der Weg zum Vereinsgelände ist zu Fuß gut machbar.
Hierzu auf dem Damm an dem Schleusenhaus vorbei nach rechts unten
gehen, dann dem Weg geradeaus folgen.
Das Waldstück auf der rechten Seite liegen lassen.
Nach ca. 800m geht es rechts ab Richtung See und nun immer
geradeaus und am See lang.
Nach weiteren 500m ist das Vereinsgelände der
Segler-Gemeinschaft Rheinmünster erreicht.



Folgt am besten dem gelben Weg. Bildquelle: Google Maps

Zielkoordinaten:
48.78442498780948, 8.043415134965006

seglergemeinschaft-rheinmuenster.de